

Generieke KaartViewer

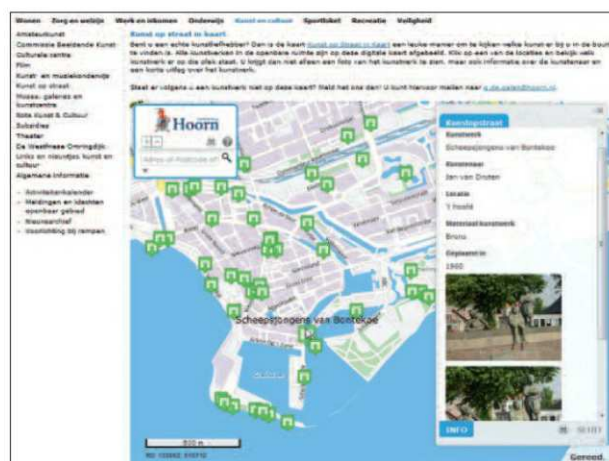
Webservices, PDOK en Open Data

Peter-Paul Koonings van GeoNovation begeleidt gemeenten om de stap naar open source te zetten en is actief als 'PDOKter'. Op basis van een ontwikkelingstraject bij de gemeente Nijmegen, is zo de generieke KaartViewer ontstaan. Paul Geurts en Robert van Wijk van de gemeente Nijmegen gaven de richting aan: webservices, Publieke Data Op de Kaart (PDOK) en open data.

Door de redactie



Cobra adviseurs bedient klanten met de KaartViewer in het Groene Domein.



Diverse gemeenten hebben de viewer 'voor en door gemeenten' voor hun burgers en medewerkers in gebruik.

Er zijn verschillende doelgroepen die de KaartViewer gebruiken. Diverse gemeenten hebben de viewer 'voor en door gemeenten' voor hun burgers en medewerkers in gebruik. Steeds meer ook wordt de KaartViewer ingezet als instrument in projectcommunicatie. Objecten in de kaart kunnen van kenmerken worden voorzien en via verschillende autorisatieniveaus kan hierdoor een werkproces worden ondersteund dat bijvoorbeeld kan worden ingezet bij het beheer van (schade)meldingen.

PDOK en WMS/WFS-services

De KaartViewer is gebaseerd op recente technieken, zoals HTML5. Alle kaarten en administratieve data worden via services zoals PDOK, SOAP, WMS/WFS in de KaartViewer gecombineerd en getoond. Het gebruik van opensource-componenten zoals PostGIS en GeoServer wordt zoveel als mogelijk gestimuleerd. GeoNovation begeleidt dan ook gemeenten om ook hun open data als WMS/WFS-services via GeoServer beschikbaar te maken. De KaartViewer is flexibel inzetbaar voor intranet, internet en voor mobiele toepassingen, zoals de iPad en smartphones. Het beheer wordt via een web-based beheeromgeving mogelijk gemaakt, zodat eigen mensen alle controle kunnen behouden. Maar het gaat natuurlijk om de beleving van de viewer. En

die is er een van: geen moeilijke knoppen. Indien een smartphone wordt gebruikt, past de interface zich aan.

Samenwerkingen

GeoNovation werkt samen met diverse andere bedrijven. Met Nexpri wordt gewerkt aan het inzetbaar maken van de KaartViewer voor Veiligheidsregio's. De Risico Indexkaart Natuurbrand kan nu door de Veiligheidsregio's zelf worden onderhouden in een laagdrempelige omgeving. Cobra adviseurs bedient reeds vele klanten met de KaartViewer in het Groene Domein. Inspectiedata van bomen worden gebruiksvriendelijk toegankelijk gemaakt en desgewenst eenvoudig gemuteerd en bijgehouden. Ook gegevens uit Boomregister.nl worden ontsloten via de KaartViewer. Secure In Air heeft onlangs samen met BAM Rail een inspectiemethode voor wisselverwarming ontwikkeld. De gemaakte infraroodbeelden worden getoond in de KaartViewer en via een meldingsysteem kunnen storingen worden beheerd.

www.geonovation.nl
www.nexpri.nl/producten
www.cobra-adviseurs.nl/cobra360/cobra360-kaartviewer
<http://kaart.nijmegen.nl/historie>
www.hoorn.nl/Kunst-op-straat-in-kaart.html